

COMMUNE DE SULLENS
Réfection des chemins AF 1, 2, 5, 6.1, 13, 18

Format : 0.50 m²
Echelle : 1:5'000

Mod.	Date	Dess.	Contr.
A	04.09.2025	SJ	XG
B			
C			
D			
E			
F			

Plan général

Slituation existant **SOUSSION**

Chevalier SA
Bureau d'ingénieurs
Rue des Charpentiers 36
Case postale 252
1110 Morges 1, Suisse
Tél. +41 (0)21 804 75 40
ing@chevaliersa.ch
www.chevaliersa.ch

Plan N° :
1906 - 301

Mod.	Objet de modification
A	
B	
C	
D	
E	
F	

R:\190602 - DAC02 - Ingénieur civil - Page\1906_301_Chemin AF_Situation-general.dwg

LÉGENDE :

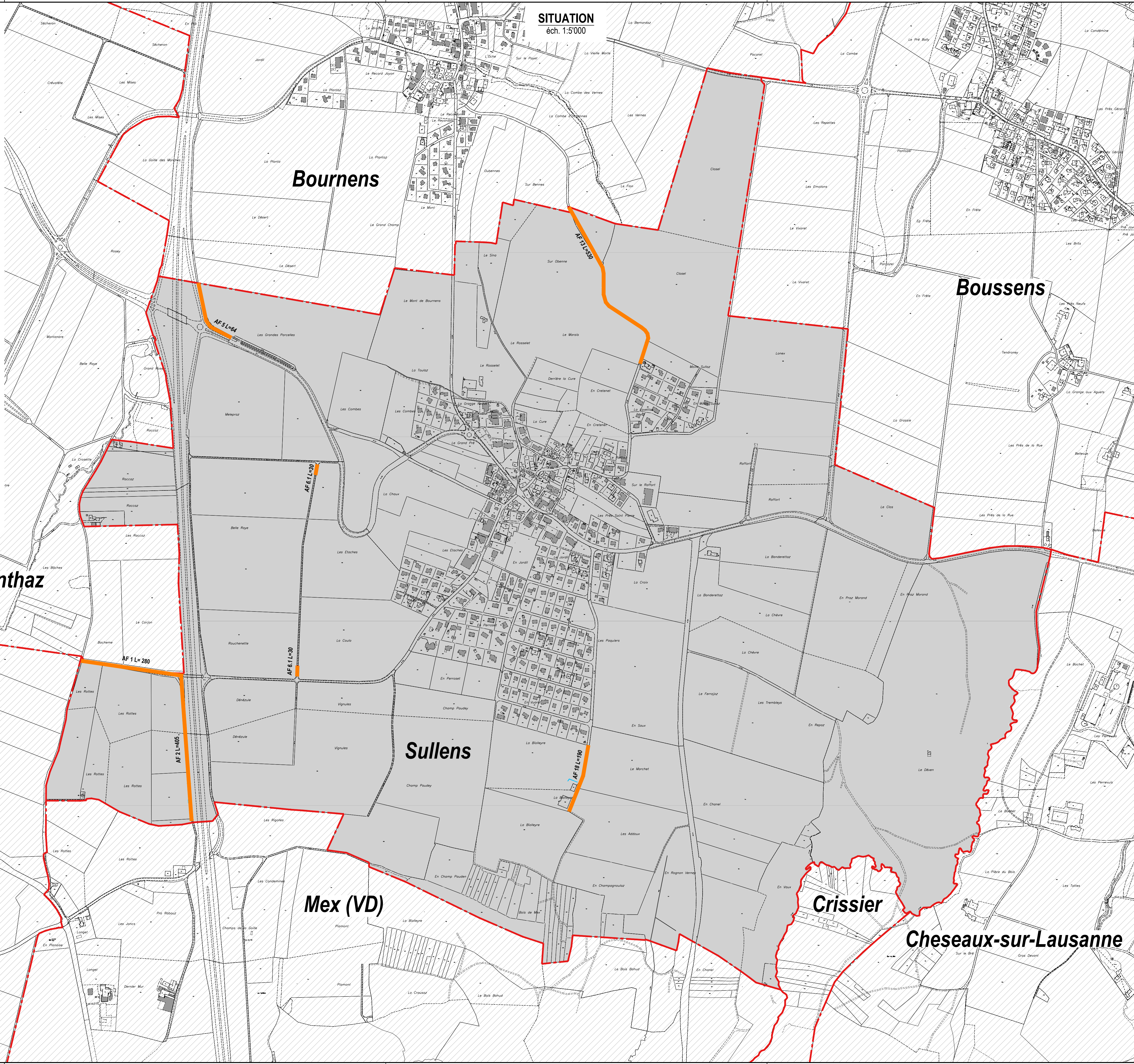
EXISTANT : 

PROJET : 

A SUPPRIMER : 

RÉFECTION AF

LIMITES COMMUNALES



SITUATION
éch. 1:5'000

Bournens

Bousens

Penthaz

Sullens

Vufflens-la-Ville

Mex (VD)

Crissier

Cheseaux-sur-Lausanne